

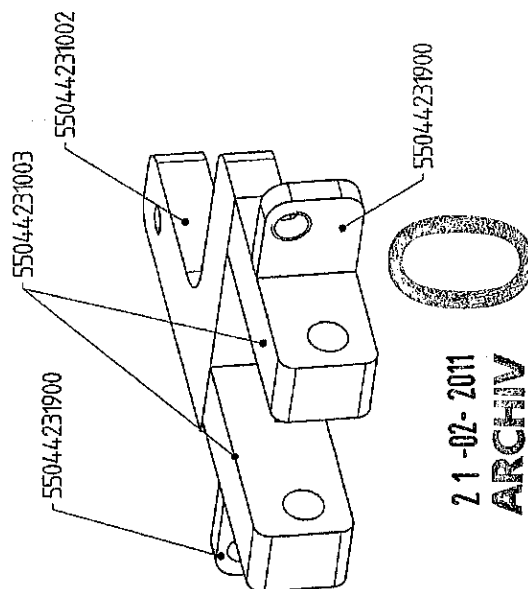
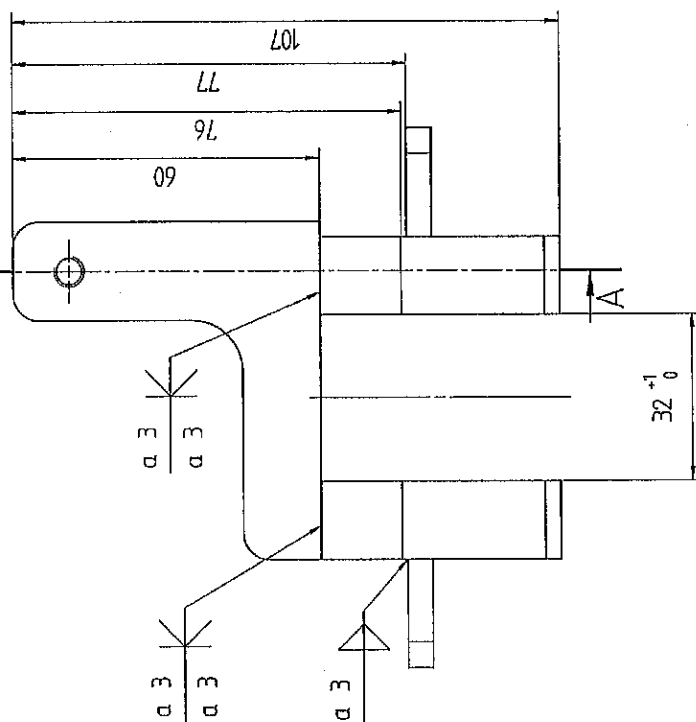
PŘEKLAD

dně: 03.01.2011

PROVEDLA

MICHAL SMĚJA

A-A



21-02-2011
ARCHIV

EN 12329-Fe/Zn12/F

Projekční metoda	12329	Index	12329	Änderungsbeschreibung	Änd.-Nr.	Passmaß	Änd.-Nr.	Änd.-Nr.	Änd.-Nr.
Allgemeintoleranz (AT) in mm	12329	Index	12329	Änderungsbeschreibung	Änd.-Nr.	Passmaß	Änd.-Nr.	Änd.-Nr.	Änd.-Nr.
Maßbereich	12329	Index	12329	Änderungsbeschreibung	Änd.-Nr.	Passmaß	Änd.-Nr.	Änd.-Nr.	Änd.-Nr.
AT fein	12329	Index	12329	Änderungsbeschreibung	Änd.-Nr.	Passmaß	Änd.-Nr.	Änd.-Nr.	Änd.-Nr.
L 102	12329	Index	12329	Änderungsbeschreibung	Änd.-Nr.	Passmaß	Änd.-Nr.	Änd.-Nr.	Änd.-Nr.
L 101	12329	Index	12329	Änderungsbeschreibung	Änd.-Nr.	Passmaß	Änd.-Nr.	Änd.-Nr.	Änd.-Nr.
Länge (L) und Winkel (α) = ± AT	12329	Index	12329	Änderungsbeschreibung	Änd.-Nr.	Passmaß	Änd.-Nr.	Änd.-Nr.	Änd.-Nr.
Form und Lage ISO 1101	12329	Index	12329	Änderungsbeschreibung	Änd.-Nr.	Passmaß	Änd.-Nr.	Änd.-Nr.	Änd.-Nr.
○ Rundheit = 1/2α-Tol.	12329	Index	12329	Änderungsbeschreibung	Änd.-Nr.	Passmaß	Änd.-Nr.	Änd.-Nr.	Änd.-Nr.
- □ Geradenheit = AT	12329	Index	12329	Änderungsbeschreibung	Änd.-Nr.	Passmaß	Änd.-Nr.	Änd.-Nr.	Änd.-Nr.
⊙ f Koaxialität/Lauf = AT	12329	Index	12329	Änderungsbeschreibung	Änd.-Nr.	Passmaß	Änd.-Nr.	Änd.-Nr.	Änd.-Nr.
≡ Symmetrie = AT	12329	Index	12329	Änderungsbeschreibung	Änd.-Nr.	Passmaß	Änd.-Nr.	Änd.-Nr.	Änd.-Nr.
// Parallelität = AT	12329	Index	12329	Änderungsbeschreibung	Änd.-Nr.	Passmaß	Änd.-Nr.	Änd.-Nr.	Änd.-Nr.
⊕ Position = AT	12329	Index	12329	Änderungsbeschreibung	Änd.-Nr.	Passmaß	Änd.-Nr.	Änd.-Nr.	Änd.-Nr.
Spindelt degen	12329	Index	12329	Änderungsbeschreibung	Änd.-Nr.	Passmaß	Änd.-Nr.	Änd.-Nr.	Änd.-Nr.
SERIE Maßstab 1:1									
Benennung: Zsb Führung									
Blatt: von: 1 1									
Zählungsnummer 55044201700									
Ers.f. Urspr.									

